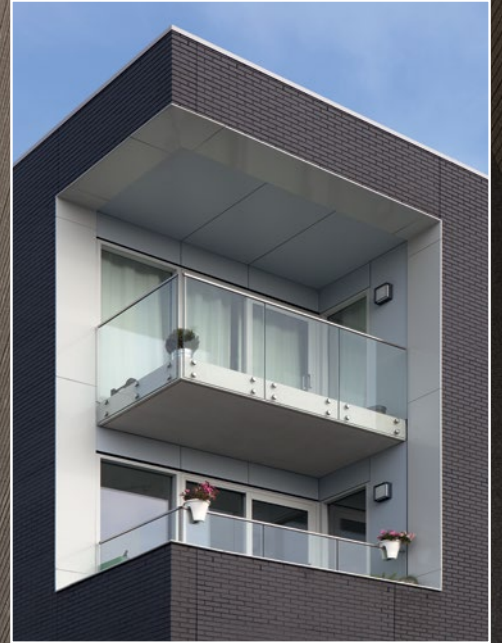


ROVAL ALUMINIUM: ALUMINIUM SPECIALS



ROVAL ALUMINIUM: ALUMINIUM SPECIALS

Roval Aluminium is totaalleverancier van aluminium bouwproducten, zoals raamdorpels, dakranden, muurafdeksystemen en balustersystemen. Roval ontwerpt, produceert, levert en monteert desgewenst deze bouwproducten al tientallen jaren. Het totaalleverancierschap is een van de succesfactoren van Roval. Het omvat enerzijds de volledige betrokkenheid bij het bouwproces – van ontwerpfase tot oplevering – en anderzijds alle producttechnische factoren, zoals bewerkingen, hulpstukken en bevestigingsmaterialen.

Het totaalleverancierschap komt het best tot zijn recht bij de zogeheten specials: de maatwerkoplossingen in aluminium

bewerkingen of aluminium toepassingen. Hier komen de onderscheidende kwaliteiten én specialiteiten van Roval het best naar voren.

In deze whitepaper gaan we dieper in op deze specials: speciale esthetische oplossingen of juist hele praktische, soms een combinatie van beide. Ze komen aan de orde aan de hand van praktijkvoorbeelden in woningbouw en utiliteitsbouw. Deze specials zijn mogelijk dankzij vakmanschap, kwaliteitsbesef, een volledig CNC-gestuurd productieproces en de inbreng van de architect zelf. Voor vrijwel alle productvoorbeelden die hier genoemd worden, geldt dat ze leverbaar zijn in blank geanodiseerde of gemoffelde uitvoering en in vrijwel alle Ral-kleuren.



RONDGEWALSTE ALUMINIUM MUURAFDEKKAPPEN

Roval Aluminium heeft verschillende types muurafdeksystemen. Deze worden gebruikt als duurzame afwerking van dakranden, muren en borstweringen. De muurafdekkappen worden schroefloos gemonteerd dankzij het door Roval Aluminium ontwikkelde klangersysteem. Na montage van de klangeren op de dakrand of borstwering, kan de muurafdekkap eenvoudig met een

klikveer over de klanger worden gedrukt. Hierdoor blijft de muurafdekkap mooi strak en glad en heeft een langere levensduur, doordat er niet in de kap geboord wordt.

Roval Aluminium is één van de toonaangevende ontwikkelaars en producenten van aluminium bouwmaterialen die ook rondgewalste

en getoogde aluminium muurafdekkappen levert. Daarnaast is Roval een van de weinige producenten die in staat is om een rondgewalste muurafdekkap met rond vooraanzicht te produceren. Maatwerk pur sang, omdat de ronding altijd projectafhankelijk is. Het rondwalsen gebeurt met behulp van geavanceerde CNC-gestuurde technologie en resulteert in een vloeiend



Zorgcomplex, Nederweert

eindresultaat. Net als bij de rechte muurafdekkappen is ook de rondgewalste muurafdekkap mooi strak en glad.

Een goed voorbeeld is te zien in het Belgische residentiële Sint-Pieters-Woluwe. De borstwing van het hoogteterras heeft een rondgewalst muurafdeksysteem, gecombineerd met een rondgewalst aluminium balustersysteem. De esthetische kwaliteiten komen niet alleen tot uiting in de ronde, strakke en gladde muurafdekkap, maar ook in de wijze waarop het balustersysteem blind en schroefloos is bevestigd.



Appartementencomplex, Sint-Pieters-Woluwe

Andere voorbeelden van rondgewalste muurafdeksystemen zijn Forum Reeshof in Tilburg, Zorgcomplex Nederweert en MFA de Oude Tol in Reeuwijk.

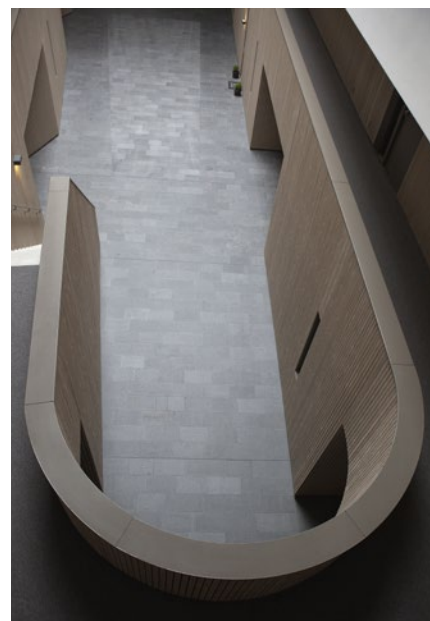
In Forum Reeshof vormen de muurafdekkappen een interieurelement en dragen bij aan een boeiend lijnenspel. De ronde hoekerker van Zorgcomplex Nederweert is ook voorzien van een rondgewalst muurafdeksysteem. De multifunctionele accommodatie De Oude Tol in Reeuwijk heeft op de galerij, pal voor de woningen een groenvoorziening met rondgewalste muurafdekkappen.



IKC Leuken, Weert



Oude Tol, Reeuwijk



Forum Reeshof, Tilburg

KLEURRIJKE ALUMINIUM DAGKANTEN

Ook Integraal Kind Centrum De Samenstroom in Gemert en Multifunctionele accommodatie Quirijn in Tilburg mag je rekenen tot speciale projecten. Beide projecten hebben kleurrijke dagkanten, die in het geval van IKC De Samenstroom goed aansluiten bij

de belevingswereld van het kind. De groentinten van MFA Quirijn, waarin ook de aluminium dagkanten zijn uitgevoerd, sluiten mooi aan bij het park Quirinustuinen, waar de MFA tegenaan ligt. Deze gekleurde dagkanten laten goed zien dat aluminium geen saai

materiaal is, maar een bouwproduct waar je alle kanten mee op kunt. In vorm, toepassing, bewerking en kleur: de aluminium dagkanten van Roval zijn in vrijwel alle Ral-kleuren leverbaar.



Integraal KindCentrum De Samenstroom, Gemert



Multifunctionele accommodatie Quirijn, Tilburg

GEVELOPENINGEN EN ALUMINIUM

Architecten zijn gesteld op ontwerpvrijheid. De praktijk is doorgaans anders: ontwerpers moeten rekening houden met budgetten, eisenpakketten en andere kaders. Een mooie uitdaging voor de architecten om binnen die kaders het beste ontwerp tot stand te brengen. Zo zijn gevelopeningen voor de ontwerper

niet een opening waarin simpelweg een kozijn en venster geplaatst worden; ze kunnen juist het karakter van het gebouw sterk bepalen.

De contrastvolle Black & White Twins in Blaricum zijn daar een treffend voorbeeld van. De gevels kenmerken

zich door afwisseling van grote en kleine raampartijen met witte aluminium dagkanten. Uit de hoeken van de bouwblokken zijn grote 'happen' genomen, waardoor er luchtigheid ontstaat in de anders zo robuuste volumes. De combinatie van de antracietkleurige gevel met witte muurafdekkers



Black & White Twins, Blaricum

die in dagkanten overgaan en de hoekuitsparingen accentueren, zorgen voor contrast.

Wooncentrum De Vlinder in Barneveld heeft ook beeldbepalende kozijnomkaderingen, die voor een reliëf in het gevelbeeld zorgen. Datzelfde geldt voor Poptahof in Delft waar de omkaderingen uit de gevel komen en zodoende

bijdragen aan de dynamiek van de gevel. De meanderende aluminium vensteromlijsting van de Hondenberg in Oisterwijk laat weer een andere invalshoek zien met wat er met gevelopeningen in combinatie met aluminium mogelijk is. Of wat te denken van de aluminium kozijnomkadering van appartementencomplex Gildehof in Berlicum: stoer en beeldbepalend.



Poptahof, Delft



Appartementencomplex Gildehof, Berlicum



Wooncentrum De Vlinder, Barneveld



De Hondenberg, Oisterwijk

ALUMINIUM NUTSTRACÉBEKLEDING

De aluminium specials van Roval hebben niet alleen esthetische betekenis.

De praktische toepassing is in veel toepassingen net zo belangrijk of zelfs nog belangrijker. Roval Aluminium heeft een aluminium bekleding ontwikkeld voor nutstracés die over het dak of via de galerijen van appartementencomplexen of flats lopen. In het kader van veiligheid en duurzaamheid stellen nutsbedrijven hoge eisen aan deze tracés. Met een aluminium koofbekleding, die rondom het tracé is gemonteerd, wordt aan alle veiligheidseisen voldaan.

Een goed voorbeeld is de aluminium nutstracébekleding op het dak van appartementencomplex Breda BinnenBuiten. De koofbekleding, die voorzien is van aluminium ventilatieroosters, is onderhoudsarm, heeft geen last van regeninslag en is strak gedetailleerd. Nog een praktisch voordeel: de aluminium bekleding is eenvoudig te demonteren, zodat de nutsvoorziening voor onderhoud eenvoudig toegankelijk is. Als de nutsvoorziening boven een galerij is aangebracht en duurzaam, steevast en esthetisch gecamoufleerd

moet zijn, dan is een maatwerkoplossing mogelijk in de vorm van geperforeerd, ventilerend en demontabel aluminium zetwerk. Dit is toegepast bij het appartementencomplex in Waalwijk.



Appartementencomplex, Waalwijk



Appartementencomplex BinnenBuiten, Breda

ALUMINIUM LAMELLENWANDEN

Misschien een beetje een vreemde eend in de bijt, omdat onze lamellenwanden eigenlijk tot het standaardassortiment behoren. Het product is echter bijzonder door de vele maatwerkmogelijkheden en toepassingsmogelijkheden. Roval heeft een uitgebreid programma aluminium lamellenwanden, de zogeheten RovalWall lamellenwand-systemen. De lamellenwanden kunnen tegen een bestaande constructie of als losstaande, niet-dragende constructie geplaatst worden. Ze kunnen dienen als intensief ventilatiesysteem, als esthetisch gevelement of als een combinatie van beide. De aluminium lamellen worden eenvoudig op de kunststof lamelhouder geklikt door een 'draai-klik'-systeem. Bij de RovalWall Direct Clip komen de aluminium lamellen direct op het

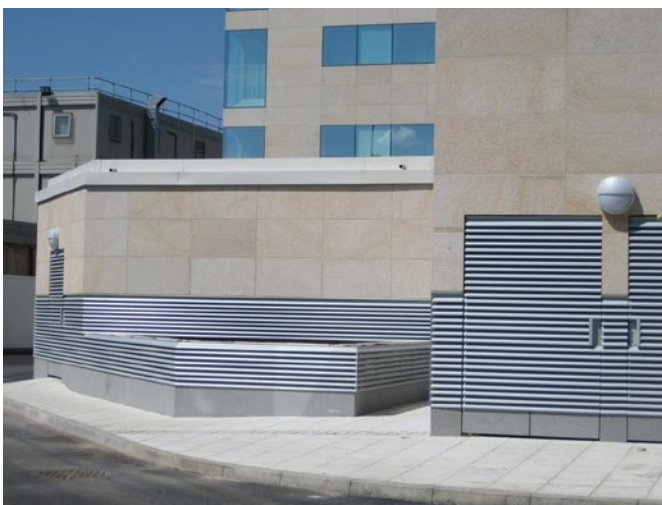
draagprofiel. De lamel is in S- of Z-vorm leverbaar.

Tot het programma behoort ook de RovalWall Door, een lamellendeur die in een lamellenwandsysteem geïntegreerd kan worden. De lamellenwanden van Roval Aluminium vind je in zowel de woningbouw als utiliteitsbouw terug. En niet alleen in Nederland. Sofitel bij Londen Heathrow is één van de grootste luxe luchthavenhotels van Europa met meer dan zeshonderd kamers. Dit hotel ontleent zijn esthetische meerwaarde onder meer aan de modern ogende en strak belijnde aluminium lamellenwanden en de naadloze integratie van de aluminium lamellendeuren. Dit geldt ook voor het nabij gelegen Energy Centre, waar de aluminium lamellenwanden zijn



Olympia Building, Tilburg

afgewisseld met aluminium boeiboorden. Wat dichterbij huis, in Tilburg zijn rondom de plint van accountantskantoor BDO aluminium lamellenwanden toegepast. Dit wandtype is goed te gebruiken om bijvoorbeeld leidingwerk te verbergen, maar is bij het BDO-kantoor esthetisch ingezet als een soort mantel rondom de basis van het gebouw. Bij Olympia Building (Universiteit Tilburg) verbinden lange lamellengevels de losse bouwdelen, waardoor er een fraaie eenheid ontstaat.



Sofitel, Londen Heathrow



Accountantskantoor BDO, Tilburg

DE VERSCHILLENDE GEZICHTEN VAN ALUMINIUM BEPLATING

Met aluminium plaatwerk zijn verrassende effecten te bereiken. Illustratief hiervoor is de transformatie van een weinig inspirerend, gesloten bank- annex woongebouw in Veghel tot de nieuwe, toegankelijke huisvesting van de Hobij Groep. Aluminium beplating is daarin beeldbepalend. De aluminium maatwerkbeplatingen op de gevel markeren de verdiepingvloeren. Door speling van zonlicht lijken het bliksem-schichten die het gebouw dynamiek geven. In dezelfde ontwerplijn heeft de architect de entree voorzien van een drie-hoeksluifel met aluminium beplatingen. Zink, koper of kunststof kwamen voor deze dynamische detaillering minder



Kantoor Hobij Groep, Veghel

in aanmerking, omdat deze materialen op den duur ververen. Het effect dat het zonlicht wel op aluminium heeft, zou dan wegvallen.

Aluminium beplating is een prima materiaal om eenheid in ontwerp te bereiken. Dat is goed te zien in de toepassing boven de winkelpanden van het Utrechtse winkelcentrum Terwijde. Om de eenheid in reclame-uitingen te bewaren, zijn boven alle winkelpuien aluminium designpanelen met ventilatie-roosters aangebracht. Hierop kunnen de winkeliers hun 'boodschap' kwijt, zodat er geen wildgroei van naamborden en reclameteksten ontstaat. Mooi, praktisch en duurzaam.



Winkelcentrum Terwijde, Utrecht

VARIATIE IN ALUMINIUM



Woonzorgcentrum Lindelo, Lille (België)



Vakantiepark De Vers, Overloon

Royal Aluminium heeft nog veel meer speciale producten of speciale toepassingen die buiten het standaardprogramma vallen. In woonzorgcentrum Lindelo in het Belgische Lille is zowel de ingang binnen als buiten (het sluisportaal) bekleed met aluminium beplating en entree-omkadering in de vorm van aluminium muurafdekkappen. Maar de blikvangers hier zijn twee steunpilaren, voorzien van rood aluminium zetwerk. Bijzonder detail: het rode zetwerk wordt doorsneden door een verticale strip met ledverlichting.

Nog een speciale aluminium toepassing: het reusachtige U-profiel dat als dakrandafwerking is toegepast in De Smaaktuin in Utrecht. Dit profiel bestaat uit opstaande aluminium boeiboorden met

daarop een aluminium muurafdekkap. Het is zodanig geïntegreerd dat het profiel in de gevel lijkt te liggen. Een mooie, robuuste en beeldbepalende maatwerkoplossing. En wat te denken van de schrijnbekleding als resultaat

van nauwkeurig maatwerk. Dat is bijvoorbeeld te zien in bij de recreatiewoning van vakantiepark De Vers in Overloon. In landschapstijl ontworpen, maar met slim gebruik van hedendaagse materialisatie, zoals aluminium.



De Smaaktuin, Utrecht

ROVAL ALUMINIUM: BOUW- EN KENNISPARTNER

Roval Aluminium, onderdeel van de Reynaers Groep, is ontwikkelaar, producent en leverancier van aluminium bouwproducten voor woning- en utiliteitsbouw, zowel voor nieuwbouw als renovatie. Roval Aluminium is marktleider in zijn werkgebied. Het productassortiment bestaat uit aluminium (architectonische) dakranden, muurafdek-systemen, raamdorpels en lekdorpels, boeiboorden, dagkantbekledingen, lamellenwanden en ventilatieroosters, dakrand- en valbeveiligingssystemen en

custom design-oplossingen.

Als innovatieve bouw- en kennispartner is Roval Aluminium altijd op zoek naar nieuwe oplossingen met grote praktische en esthetische waarde, ondersteund door uitgebreide en gratis te raadplegen bestekinformatie. Dat gebeurt veelal in samenwerking met architecten, projectbureaus en klanten. Maatwerk-oplossingen, die zich vertalen in betere en fraaiere aluminium detailleringen.

www.roval.eu.



De Hondsborg, Oisterwijk



Roval Aluminium BV
Oude Liersebaan 266
B-2570 DUFFEL
BELGIË
t (+32) (0)15 30 87 00
www.roval.be

Maïsdijk 7 (☎ 9102)
Postbus 145
5700 AC HELMOND
NEDERLAND
t (+31) (0)492 56 10 50
www.roval.nl

1, Rue Victor Cousin
77127 LIEUSAIN
FRANKRIJK
t (+33) (0)1 64 13 85 97
www.roval.eu



A Reynaers company
TOGETHER FOR BETTER



ROVAL
ALUMINIUM