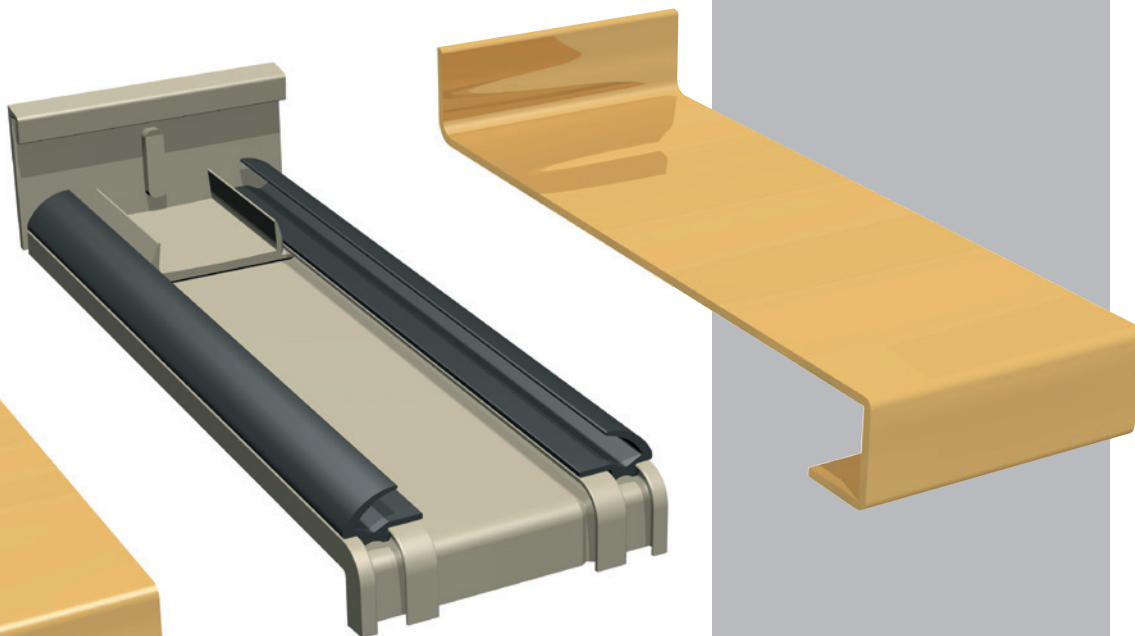


## Koppelplaat type 5

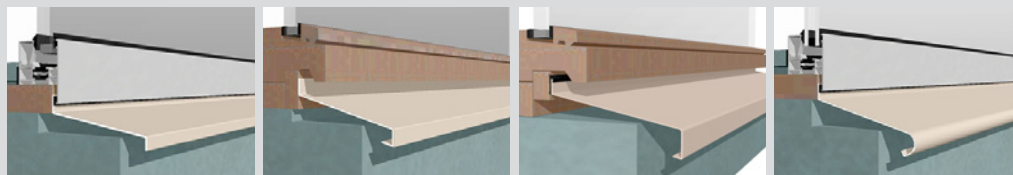
Koppelplaat type 5 is een aluminium onderkoppelplaat die vrijwel onder ieder type waterslag (m.u.v. Primaire) kan worden geplaatst. Deze koppelplaat wordt (in de meeste gevallen) bevestigd onder de waterslag waardoor het gevelbeeld zo min mogelijk beïnvloed wordt. Er bestaat echter ook de mogelijkheid om een overkoppelplaat toe te passen.



### Aluminium waterslagen

De verschillende type aluminium waterslagen van Roval bieden op een fraaie en effectieve manier weerstand tegen regenwater onder het kozijn. Door de juiste koppelstukken en kopschotten toe te passen, wordt regenwater op doeltreffende wijze afgevoerd. Hierdoor ontstaan geen lelijke vochtplekken of bevulling door druiwater op de gevel. De waterslagen zijn plaatsbaar op of onder allerlei kozijnsystemen en verkrijgbaar in een groot assortiment aan uitvoeringen. De mogelijkheid om alle breedtematen en de diverse hellingshoeken te kunnen produceren geeft de ontwerpers een grote vrijheid aan detailleren. Alle Roval aluminium waterslagen kunnen worden geleverd compleet met ankers, koppelplaten en men heeft de keuze uit verschillende kopschotten. Bij de montage dient men rekening te houden met de thermische uitzetting van de waterslag. Hoeveel is afhankelijk van

de lengte, de kleur en de situering van de waterslag (zonzijde e.d.). In de meeste situaties volstaat ca. 1 mm per meter profielruimte. Ter voorkoming van geluidsoverlast bij regen kan de waterslag worden voorzien van een "Anti-dreunlaag". Desgewenst kan de waterslag tevens worden voorzien van een beschermfolie. Deze voorkomt vervuiling tijdens de werkzaamheden op de bouw en kan (beslist binnen 3 maanden) eenvoudig worden verwijderd. Bij de bevestiging van de waterslagen dient men rekening te houden met belastingen die ontstaan bijvoorbeeld bij het glazenwassen (het steunen op de waterslag) of het rusten van een ladder. Het toepassen van ankers (afhankelijk van de situatie) is vaak wenselijk. Tussen de schroefzijde van de waterslag en de buitengevel wordt geadviseerd een EPDM-afdichtingsrubber (Roval-152010) toe te passen. Waterslagen zijn leverbaar in geanodiseerde of (in RAL-kleur) gemoffelde uitvoeringen.



Voorbeeld: 15 mm

Voorbeeld: 20 mm

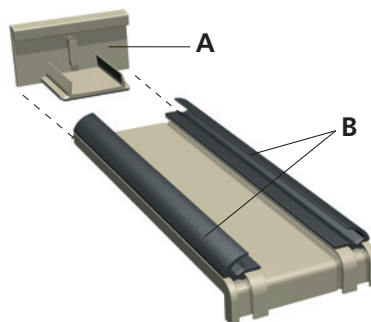
Voorbeeld: 35 mm

Rond voorbeeld

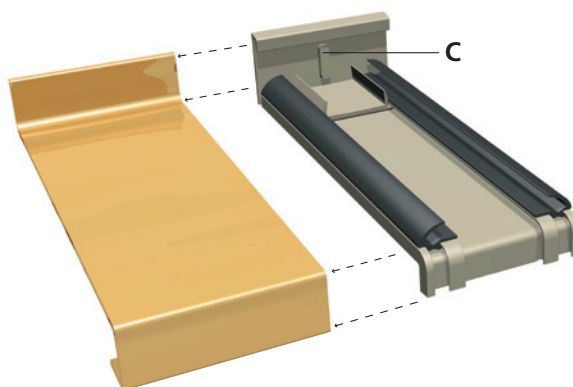
# Montagevoorschrift Roval Koppelplaat type 5

## Montagevoorschrift

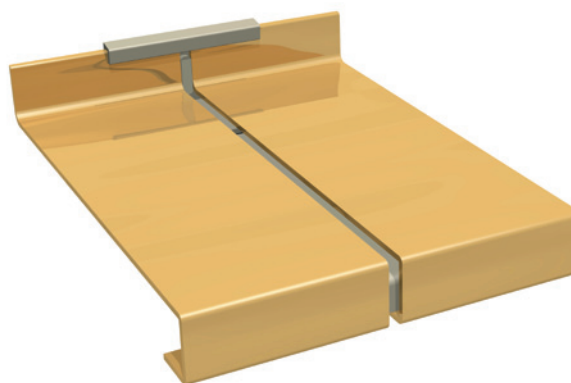
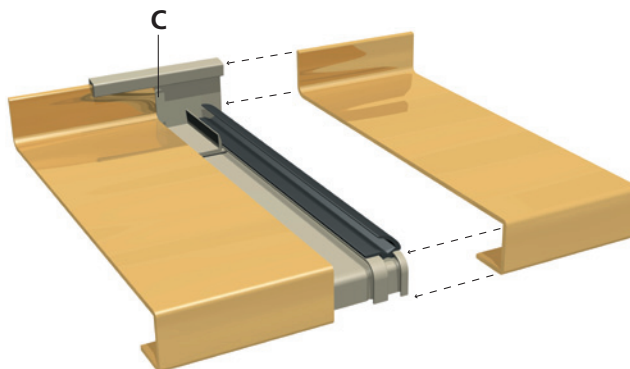
1. De aluminium koppelplaat is reeds voorzien van een afdichtingsrubber (**B**).
2. Het kunststof koppelstuk (**A**) wordt in de aluminium koppelplaat geschoven.



3. Het geheel wordt, tot aan het aanslagpunt (**C**), onder de waterslag geschoven.



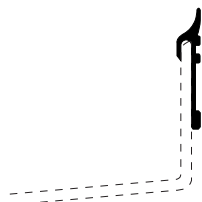
4. De daarop volgende lengte waterslag wordt eveneens tot aan het aanslagpunt (**C**) gemonteerd.



**Roval Aluminium BV**  
Maïsdijk 7 (☎ 9102)  
Postbus 145  
5700 AC HELMOND (NL)  
t (+31) (0)492 56 10 50  
f (+31) (0)492 56 10 79  
www.roval.nl

Oude Liersebaan 266  
B-2570 DUFFEL (BE)  
t (+32) (0)15 30 87 00  
f (+32) (0)15 30 87 77  
www.roval.be

A Reynaers company



### Afdichtingsrubber

Bij gebruik van koppelplaat type 5 is het raadzaam om tussen de kunststof elementen in, het afdichtingsrubber (Roval 152010) toe te passen.

