

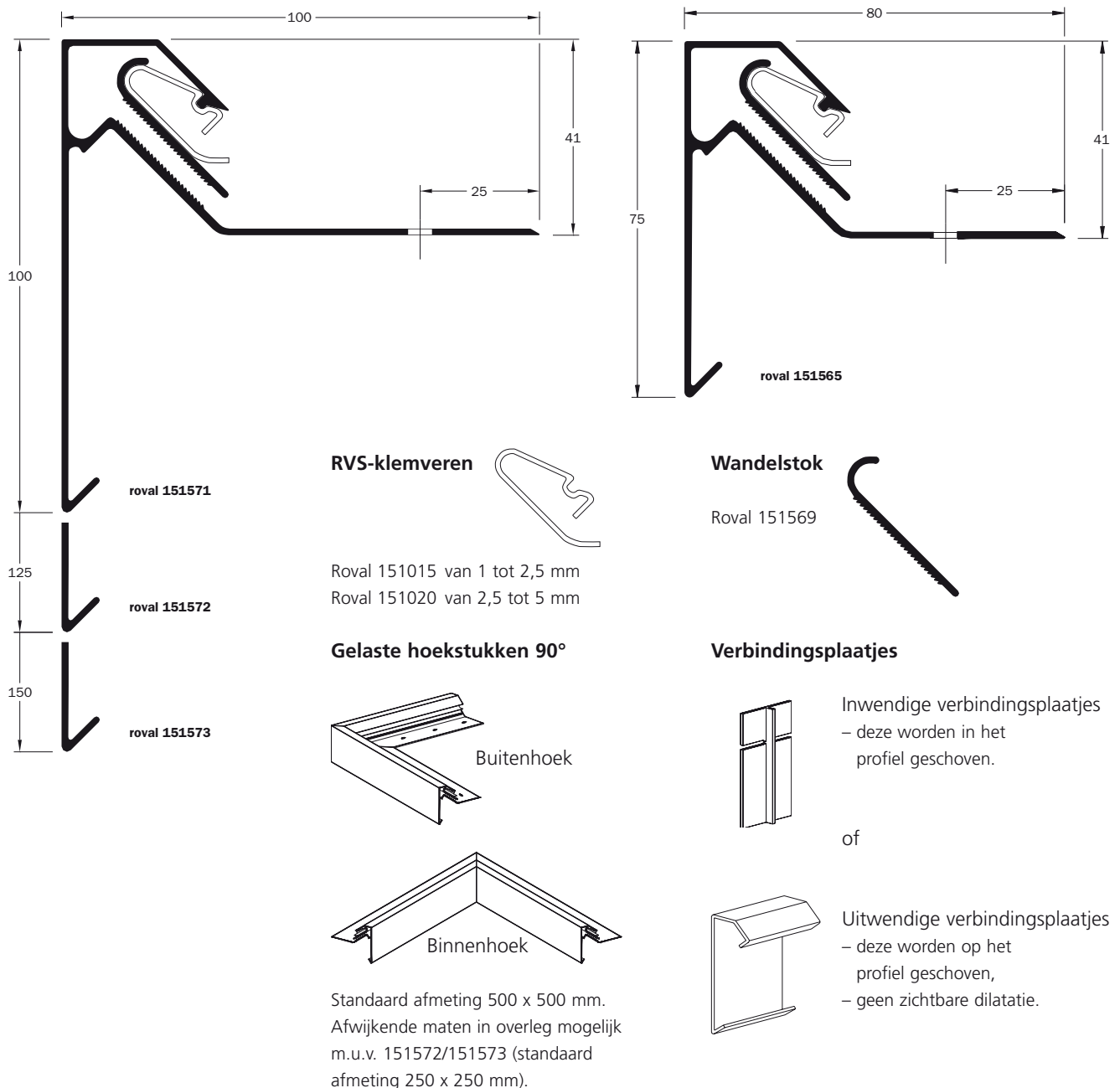
# Roval-77<sup>®</sup>

# ROVAL-77®

- Driedelig aluminium dakrandprofiel voor kunststof dakbedekkingen
- Twee verschillende RVS-klemveren (1 tot 2,5 mm en 2,5 tot 5 mm) maken het mogelijk verschillende diktes en types van kunststof dakbedekkingen te verwerken
- Dakbedekking wordt over de hele lengte geklemd
- Verkrijgbaar in brute, geanodiseerde of gemoffelde uitvoering (alle RAL-kleuren mogelijk)
- Eenvoudige montage

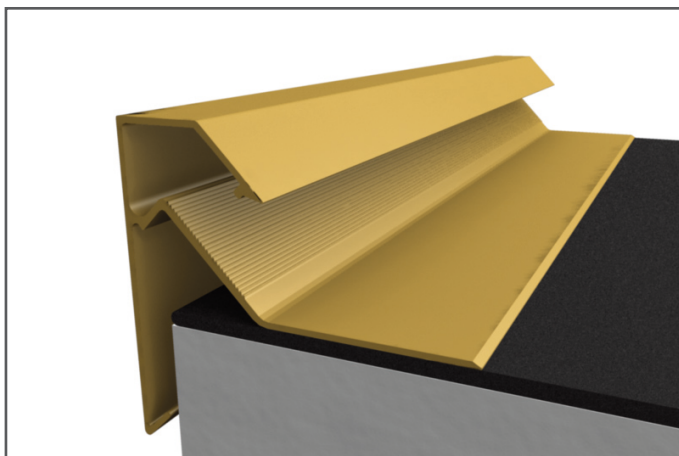
## ONDERDELEN

Driedelig aluminium dakrandprofiel voor kunststof dakbedekkingen.  
Lengten van 2.500 mm.

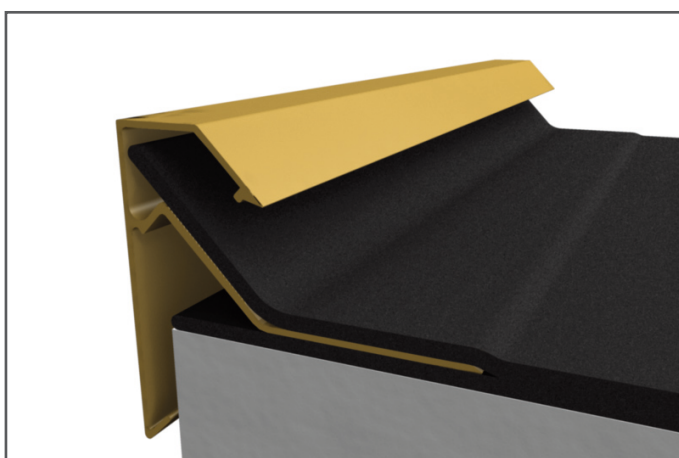


# MONTAGE

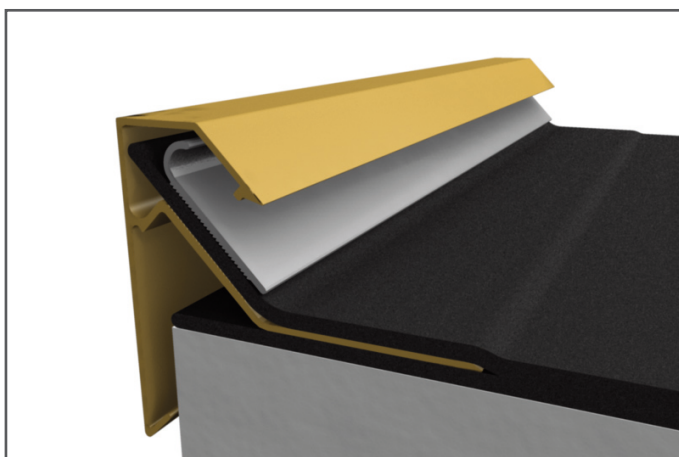
- 1 De drukverdelingslaag en het dakrandprofiel aanbrengen



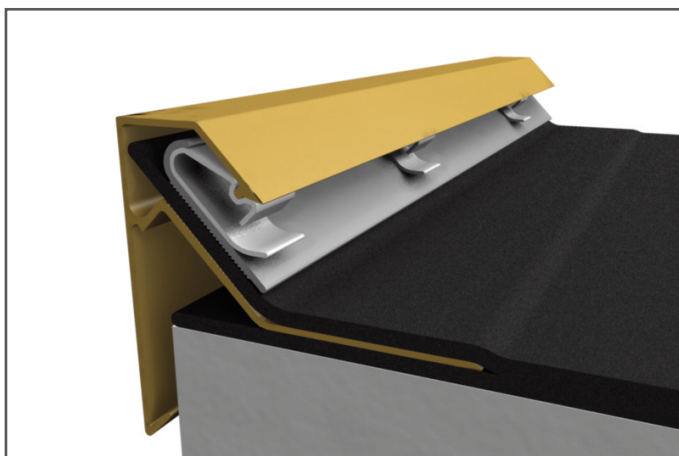
- 2 De dakbedekking zo diep mogelijk in het dakrandprofiel inbrengen



- 3 Wandelstokprofiel aanbrengen



- 4 De RVS-klemmen, drie stuks per meter, zorgen voor een perfecte klemming van de dakbedekking



Men dient steeds rekening te houden met de technische voorschriften alsook de verwerkingsvoorschriften van de fabrikant van de dakbedekking.

## ESTHETISCH EN KWALITEIT

De dak- en gevelproducten van Roval zijn allang niet meer louter functioneel, maar hebben ook een esthetische waarde. De profielen worden steeds vaker toegepast in architectonische projecten. De Roval-Angle®, Roval-Curve®, Roval-Wave®, Roval-Opaal® en Roval-Kraal®, maar ook de Roval-Elegance®, Roval-Barok®, Roval-Rococo®, Roval-Toscaan® en de Roval-Primaire®, onderscheiden zich niet alleen in kwaliteit, maar zijn ook nog eens mooi om te zien.

Roval, dat deel uitmaakt van de internationaal opererende Reynaers Groep, is een toonaangevende specialist in aluminium bouwproducten die hun weg vinden in de woning- en utiliteitsbouw, zowel voor nieuwbouw als renovatie. De verschillende productlijnen – specifiek voor daken – omvatten onder andere: dakranden, muurafdeksystemen, muuraansluitprofielen, ontluchtingen, kiezelbakken, noodoverstorten en steekstukken. Voor gevels: waterslagen, zetwerk, brievenbussen, raam- en dorpelafdekkers, beglazingsprofielen, ventilatiesystemen en afwerkingsprofielen. Roval is marktleider in haar werkgebied en heeft een zeer uitgebreid assortiment. Naast de traditioneel vormgegeven producten is er tevens een uitgebreid assortiment aan architectonische modellen.

Roval beschikt over eigen ontwerp- en productieafdelingen. De ontwerpafdeling ontwikkelt zowel eigen producten als producten naar klantspecificatie. Het vervaardigen van tekeningen, werkvoorbereiding en projectbegeleiding gebeurt eveneens in nauw overleg.

## IFD-, DUBO- EN VIBA-BOUWEN

Roval Aluminium onderschrijft de uitgangspunten en principes van IFD-, DuBo- en VIBA-bouwen en heeft voor alle voorkomende situaties uitstekende oplossingen voor handen. IFD-bouwen is voor Roval het op vernieuwende wijze toepassen van industrieel ontwikkelde en geproduceerde bouwcomponenten in nieuwe en te verbeteren woningen en utiliteitsgebouwen. Demonteerbaarheid en flexibiliteit maken het mogelijk om hetzelfde gebouw langer te gebruiken, met verschillende gebruikers. Tevens vindt Roval dat door IFD-bouwen de hoeveelheid bouw- en sloopafval sterk wordt verminderd. IFD-bouwen combineert zo de belangen van milieu en economie in de bouwsector. Bij duurzaam bouwen is het uitgangspunt dat de nieuwbouw en bestaande bouw het milieu tijdens het bouwproces, gebruik en sloop zo min mogelijk belasten.

Een speciale toetsingscommissie heeft Roval Aluminium inmiddels toegelaten als SVE/Viba Expo-deelnemer. SVE (voorheen Stichting Viba Expo genaamd) bestaat reeds 25 jaar en is uitgegroeid tot een nationaal kennisplatform op het gebied van gezond en duurzaam bouwen.

## GEGARANDEERD

Roval Aluminium staat garant voor de kwaliteit van haar gevel- en dakproducten. Roval levert producten die aan de hoogste eisen voldoen. Om deze kwaliteit te herkennen en te garanderen heeft Roval een KOMO-attest-met-productcertificaat nr 10.078. Deze kwaliteitsverklaring betreft de technische specificatie, vermeldt prestaties m.b.t. relevante aspecten die beoordeeld zijn, zoals duurzaamheid en slijtvastheid en geeft voorschriften t.a.v. de fabricage en montage van de producten.

Dat het een certificaat betreft, geeft aan dat de kwaliteit gecontroleerd wordt door een onafhankelijke derde. Het KOMO-attest wordt door de overheid erkend en is van toepassing op aluminium producten die behandeld zijn door middel van anodiseren (Qualanod) dan wel poedercoating (Qualicoat), die een integraal onderdeel uitmaken van de kwaliteitsverklaring.

Een onafhankelijke instantie, zoals SKG voert een controle uit op basis van periodieke keuringen, waarmee aangetoond is dat de geproduceerde producten voldoen aan de BRL 2701 (Nationale Beoordelingsrichtlijn), in de zin van art. 1.4 van het Bouwbesluit.

Op alle transacties zijn de algemene voorwaarden van toepassing die zijn gedeponneerd bij de K.v.K. te Eindhoven onder nummer 1508/93. Roval is terug te vinden in de NBD-bouwdocumentatie, de stabu-bestek-systematiek, op de bouw-CD, op [www.nbdonline.nl](http://www.nbdonline.nl), in de ASD-bibliotheek, op de zoeksoek en op internet ([www.roval.nl](http://www.roval.nl)).

## LEGERINGEN

De profielen worden vervaardigd in de legering AlMgSi 0,5 F22 (=50 ST) ook wel aangeduid als kwaliteit 6063. Gezette profielen worden vervaardigd uit plaat. Onze kwaliteiten hebben zeer goede mechanische eigenschappen, zijn goed te bewerken, zeer corrosiebestendig en uitstekend geschikt voor oppervlaktebehandeling.

## ANODISEREN

Bij anodiseren wordt langs elektrolytische weg een oxidelaag aangebracht. Dit geschiedt volgens de VMRG-kwaliteitseisen en adviezen 2007 dan wel de geldende Qualanod- of G.S.B.-voorschriften en wordt hoofdzakelijk in blanke (naturel) uitvoering toegepast. Standaard wordt 20 micron gehanteerd. Bij industriegebieden of aan zee adviseren wij 25 micron.

Een beperkt aantal kleuren is eveneens mogelijk. Men dient wel rekening te houden met kleurverschillen die bij het anodiseren van aluminium kunnen optreden.

## MOFFELN

Moffelen van aluminium geschiedt op basis van poedercoating. Dit geschiedt volgens de VMRG-kwaliteitseisen en adviezen 2007 dan wel de geldende qualicoat- of G.S.B.-voorschriften. Het ondergaat de voorbehandelingen ontvetten, beitsen en chromateren. De vereiste moffellaagdikte is afhankelijk van de omstandigheden waar toepassing plaatsvindt. Standaard wordt 60 micron gehanteerd.

Bij industriegebieden of aan zee adviseren wij tweelaags 90 micron of een pré-anodisatie toe te passen. Moffelen is nagenoeg in elke gewenste kleur mogelijk. RAL-kleuren genieten echter de voorkeur i.v.m. scherpe prijzen en korte levertijden. Een breed assortiment gemoffelde dakranden is uit voorraad leverbaar.

## ALUMINIUM

Ter vermindering van corrosie van het aluminium dient direct contact met koper, lood, zink, staal e.d. voorkomen te worden.

De uitzettingscoëfficiënt van aluminium bedraagt 28,8.10<sup>-6</sup>/°C, hetgeen bij een temperatuurverschil van 50° een lineaire uitzetting van ± 1 mm per meter profiel betekent. Bij montage aan de buitenzijde van een gebouw dient per zijde een speling van minimaal 3 mm in acht te worden genomen i.v.m. een grote lineaire uitzetting door bezonning of kleur van het aluminium.

Aluminium profielen dienen in een droge ruimte opgeslagen en ondersteund te worden, teneinde ongewenste vervormingen en/of uiterlijke onvolkomenheden te voorkomen.

Deze brochure kan geen volledig beeld geven van de vele mogelijkheden en technische aspecten die Roval Aluminium kan bieden. Onze binnen- en buitendienstmedewerkers zullen u gaarne met raad en daad terzijde staan indien u nadere informatie wenst.

## ROVAL ALUMINIUM BV Belgium

Oude Liersebaan 266  
B-2570 Duffel  
T: (+32) (0) 15 30 87 00  
F: (+32) (0) 15 30 87 77  
E: [info@roval.be](mailto:info@roval.be)  
I: [www.roval.be](http://www.roval.be)

A Reynaers company