

ALUMINIUM DAKPRODUCTEN

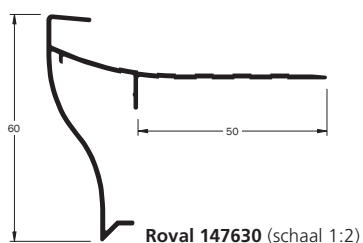
Roval aluminium dakrand-, muuraansluit- en muurafdekprofielen voor bitumineuze en kunststof dakbedekkingen voor nieuwbouw en renovatie.

Alle producten zijn te leveren in brute, geanodiseerde of gemoffelde uitvoering.

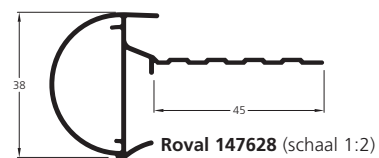
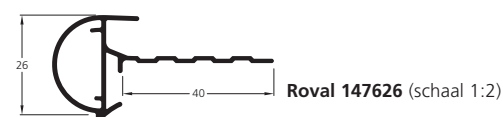
Architectonische dakrandprofielen voor bitumineuze dakbedekkingen

In lengten van 2500 mm.

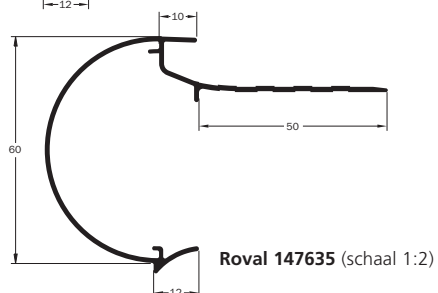
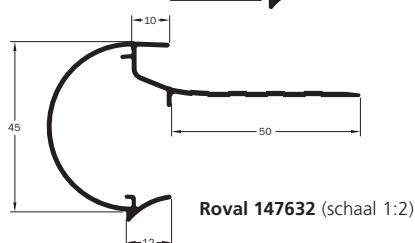
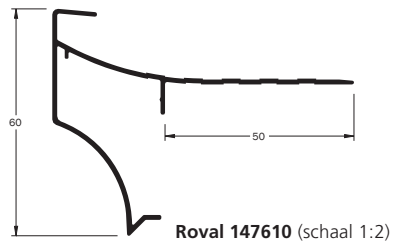
Roval-Wave®



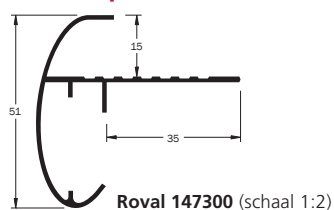
Roval-Kraal®



Roval-Angle®

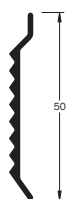


Roval-Opaal®

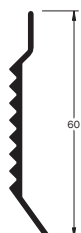


Aluminium muuraansluitprofielen

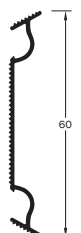
In lengten van 2500 mm.



Roval 151595 (schaal 1:2)



Roval 151590 (schaal 1:2)



Roval 151599 (schaal 1:2)

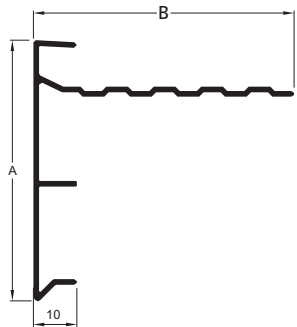


Roval 151600 (schaal 1:2)

ALUMINIUM DAKPROFIELEN

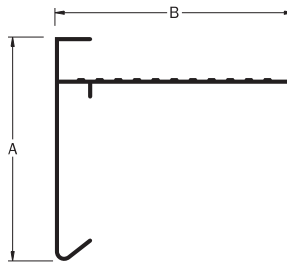
In lengten van 2500 mm.

Roval-Premium® extra dik



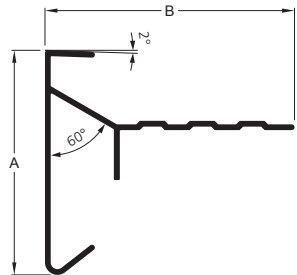
Type	Hoogte mm (A)	Breedte mm (B)
145395	38	30
145400	45	45
145425	60	45
145450	60	60
145475	80	60
145490	110	60

Roval-Standaard



Type	Hoogte mm (A)	Breedte mm (B)
151619	30	28
151330	35	28
151347	35	35
151253	35	45
151254	35	95
151539	38	30
151660	45	45
151628	45	64
151386	60	45
151255*	60	64
151349	60	85
151629	80	64
151810	80	90
151675	90	64
151350	110	64
151825	150	90

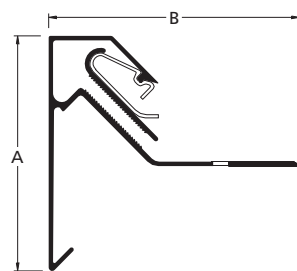
Roval-Classic®



Type	Hoogte mm (A)	Breedte mm (B)
145300	45	50
145340	60	45
145350	60	60
145375	80	60
145390	110	60

Roval-77® voor kunststof dakbedekkingen

(Dakbedekking wordt geklemd)



Type	Hoogte mm (A)	Breedte mm (B)
151565	75	80
151571	100	100
151572	125	100
151573	150	100

Hulpstukken Roval-77®

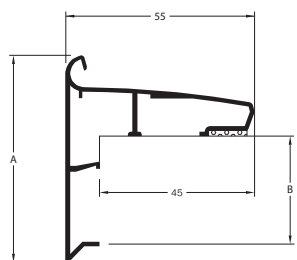
Leverbaar zijn inwendige- of uitwendige verbindingssplaatjes.

Enkelvoudige dakrandprofielen voor plaatsing, nadat de dakbedekking is aangebracht (kunststof of bitumineus).

Voorzien van een speciaal ontwikkelde EPDM-afdichtingsband.

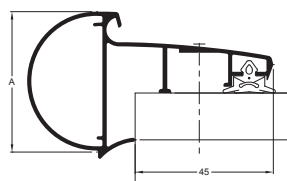
In lengten van 2500 mm.

Roval-Solotrim®



Type	Hoogte mm (A)	Hoogte mm (B)
147715	60	30
147725	80	50
147735	100	70
147745	120	100

Roval-Solokraal®



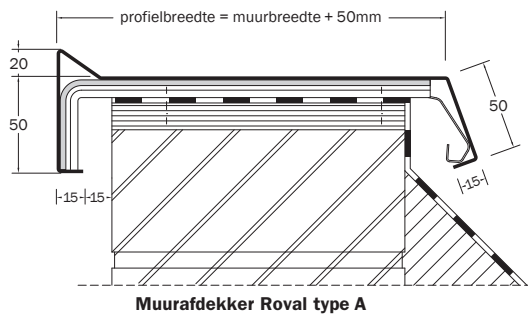
Type	Hoogte mm (A)	Breedte mm (B)
147755	45	15
147760	60	30
147765	80	50

ALUMINIUM MUURAFDEKPROFIELEN

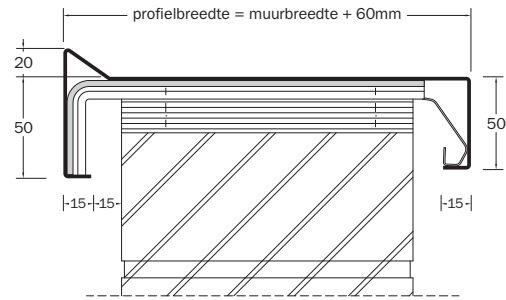
Kenmerken muurafdekprofielen

- Standaardlengten: 2000, 2500, 3000, 4000 mm.
- Afwijkende modellen en maten op aanvraag mogelijk.
- Materiaaldikte:
voor profielbreedte tot 160 mm: minimaal 1,5 mm;
voor profielbreedte tot 300 mm: minimaal 2,0 mm;
profielbreedte > 300 mm, advies: 3,0 mm.

- Leverbaar in brute, geanodiseerde of gemoffelde uitvoering.
- Standaard gelaste binnen- of buitenhoeken: 500 x 500 mm. Dit geldt voor een breedte-maat van 300 mm of kleiner. Bij een grotere breedte-maat geldt als minimale afmeting: breedte-maat + 200 mm. Afwijkende afmetingen op aanvraag.



Muurafdekker Roval type A



Muurafdekker Roval type B



Roval type A



Roval type B



Roval type C



Roval type D



Roval type E



Roval type F



Roval type G

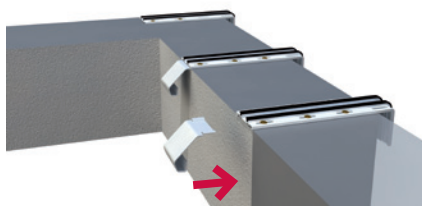


Roval type H

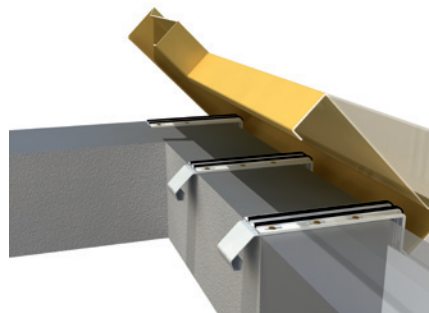


Roval type H1

Montagehandleiding

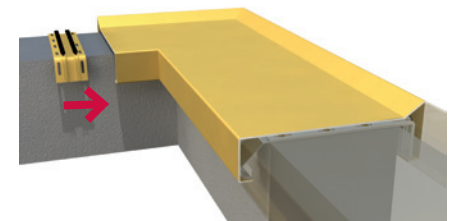


Monteer de bevestigingsklang op de muur en plaats de RVS-veer in de bevestigingsklang. Start bij een evt. hoekstuk met klang zonder RVS-veer (is zg. dilatatieklang).



Haak de hoek in de klangen en klik de hoek vast door deze over de RVS-veer te drukken.

Toepassing dilatatieklang



Schuif de dilatatieklang tot half onder het profiel en bevestig deze. Bij toepassing van een voegvertrek: de voegvertrek over de muurafdekker heenschuiven.



®

Royal Aluminium heeft een KOMO-attest-met-productcertificaat (nr. 11.10.78)

ROYAL ALUMINIUM IS TOONAANGEVEND

totaalleverancier van aluminium bouwproducten voor toepassing in de woning- en utiliteitsbouw. Dit geldt voor zowel nieuwbouw- als renovatieprojecten. Royal Aluminium maakt deel uit van de internationaal opererende Reynaers Groep. Royal is marktleider in haar werkgebied en heeft een zeer uitgebreid assortiment. De verschillende productlijnen – specifiek voor daken – omvatten onder andere: dakranden, muurafdeksystemen, muuraansluitprofielen, ontluchtingen, kiezelbakken, noodoverstorten en steekstukken.

Voor gevels zijn dit o.a.: waterslagen, zetwerk, balusters, ventilatiesystemen en afwerkingsprofielen. Sinds kort heeft Royal nieuwe producten opgenomen die bijdragen aan duurzaam bouwen en het mogelijk maken de verlaagde EPC-norm te halen. Royal beschikt over eigen ontwerp- en productieafdelingen. De ontwerpafdeling ontwikkelt zowel eigen producten als producten naar klantspecificatie. Het vervaardigen van tekeningen, de werkvoorbereiding en projectbegeleiding gebeuren in nauw overleg.

IFD- EN DUBO-BOUWEN

Royal Aluminium onderschrijft de uitgangspunten en principes van IFD- en DuBo-bouwen en heeft voor alle voorkomende situaties uitstekende oplossingen voorhanden. IFD-bouwen is voor Royal het op vernieuwende wijze toepassen van industrieel ontwikkelde en geproduceerde bouwcomponenten in nieuwe en te verbeteren woningen en utiliteitsgebouwen. Demonteerbaarheid en flexibiliteit maken het mogelijk om hetzelfde gebouw langer te gebruiken, met verschillende gebruikers. Tevens vindt Royal dat door IFD-bouwen de hoeveelheid bouw- en sloopafval sterk wordt vermindert. IFD-bouwen combineert zo de belangen van milieu en economie in de bouwsector. Bij duurzaam bouwen is het uitgangspunt dat de nieuwbouw en bestaande bouw het milieu tijdens het bouwproces, gebruik en sloop zo min mogelijk belasten. Een speciale toetsingscommissie heeft Royal Aluminium toegelaten als Viba Expo-deelnemer. Service-instituut Viba Expo bestaat meer dan 25 jaar en is uitgeroemd tot een nationaal kennisplatform op het gebied van gezond en duurzaam bouwen.

GEGARANDEERD

Royal Aluminium staat garant voor de kwaliteit van haar gevel- en dakproducten. Royal levert producten die aan de hoogste eisen voldoen. Om deze kwaliteit te herkennen en te garanderen heeft Royal een KOMO-attest-met-productcertificaat nr. 11.10.78. Deze kwaliteitsverklaring betreft de technische specificatie, vermeldt prestaties m.b.t. relevante aspecten die beoordeeld zijn, zoals duurzaamheid en slijtvastheid en geeft voorschriften t.a.v. de fabricage en montage van de producten.

Het KOMO-attest, erkend door de overheid en gecontroleerd door een onafhankelijke derde is van toepassing op geanodiseerde (Qualanod) en gepoedercoate (Qualicoat) aluminium producten en maakt integraal deel uit van de kwaliteitsverklaring. Een onafhankelijke instantie, zoals SKG voert een controle uit op basis van periodieke keuringen, waarmee aangetoond is dat de geproduceerde producten voldoen aan de BRL 2701 (Nationale Beoordelingsrichtlijn), in de zin van art. 1.4 van het Bouwbesluit. Op alle transacties zijn de algemene voorwaarden van toepassing die zijn gedeponeerd bij de K.v.K. te Eindhoven onder nummer 1508/93.

LEGERINGEN

De profielen worden vervaardigd uit de legering EN AW 6060 T66. Gezette profielen worden vervaardigd uit plaat uit de legering EN AW-5005. Met als voornaamste kwaliteiten: zeer goede mechanische eigenschappen, goed te bewerken, zeer corrosiebestendig en uitstekend geschikt voor diverse oppervlaktebehandelingen.

ANODISEREN

Bij anodiseren wordt langs elektrolytische weg een oxidelaag aangebracht. Dit geschiedt volgens de VMRG-kwaliteitseisen en adviezen dan wel de geldende Qualanod- of G.S.B.-voorschriften en wordt hoofdzakelijk in blanke (naturel) uitvoering toegepast. Standaard wordt 20 micron gehanteerd. Bij industriegebieden of aan zee adviseren wij 25 micron. Een beperkt aantal kleuren is eveneens mogelijk. Men dient wel rekening te houden met kleurverschillen die bij het anodiseren van aluminium kunnen optreden.

MOFFELN

Moffelen van aluminium geschiedt op basis van poedercoating. Dit geschiedt volgens de VMRG-kwaliteitseisen en adviezen dan wel de geldende Qualicoat- of G.S.B.-voorschriften. Het ondergaat de voorbehandelingen ontvetten, beitsen en chromateren. De vereiste moffellaagdikte is afhankelijk van de omstandigheden waar toepassing plaatsvindt. Standaard wordt 60 micron gehanteerd. In agressieve gebieden zoals omschreven in de VMRG-kwaliteitseisen passen wij een moffelsysteem toe met Seaside-Class kwaliteitslabel. Andere goed gekeurde systemen kunnen op aanvraag worden toegepast. Moffelen is nagenoeg in elke gewenste kleur mogelijk. RAL-kleuren genieten echter de voorkeur i.v.m. scherpe prijzen en korte levertijden. Een breed assortiment gemoffelde dakranden is uit voorraad leverbaar.

ALUMINIUM

Ter vermindering van corrosie van het aluminium dient direct contact met o.a. koper, lood, zink, staal, chemicaliën, plantvoeding e.d. voorkomen te worden. Dit kan bijvoorbeeld door het aluminium te scheiden met behulp van een beschermende folie. De uitzettingscoëfficiënt van aluminium bedraagt 28,8.10⁻⁶/°C, hetgeen bij een temperatuurverschil van 50 °C een lineaire uitzetting van ± 1 mm per meter profiel betekent. Bij montage aan de buitenzijde van een gebouw dient per zijde een speling van minimaal 3 mm in acht te worden genomen i.v.m. een grote lineaire uitzetting door bezonning of kleur van het aluminium. Aluminium profielen dienen in een droge ruimte opgeslagen en ondersteund te worden, teneinde ongewenste vervormingen en/of uiterlijke onvolkomenheden te voorkomen.

Deze leaflet kan geen volledig beeld geven van de vele mogelijkheden en technische aspecten die Royal Aluminium kan bieden. Onze binnen- en buitendienstmedewerkers zullen u gaarne met raad en daad terzijde staan indien u nadere informatie wenst.

Royal Aluminium BV

Hoofdkantoor Nederland
Maërdijk 7 (☎9102)
Postbus 145
5700 AC HELMOND
t (+31) (0)492 56 10 50
f (+31) (0)492 56 10 79

Kantoor België
Oude Liersebaan 266
B-2570 DUFFEL
t (+32) (0)15 30 87 00
f (+32) (0)15 30 87 77

info@royal.eu
www.royal.eu

A Reynaers company



FSC

15000/12/2011

Gedrukt op FSC goedgekeurd papier